



**Общество с ограниченной ответственностью
Научно-производственная фирма
«Нефтетехпроект»**

Заказчик – АО «Самараинвестнефть»

**Проект межевания территории. Основная (утверждаемая) часть
проекта межевания для проектирования и строительства
объекта «Обустройство Михайловского нефтяного
месторождения» в границах сельского поселения Сергиевск,
Сергиевского района Самарской области**

048/18 - ПМТ

Том 3.

Самара, 2019



**Общество с ограниченной ответственностью
Научно-производственная фирма
«Нефтехпроект»**

Заказчик – АО «Самараинвестнефть»

**Проект межевания территории. Основная (утверждаемая) часть
проекта межевания для проектирования и строительства
объекта «Обустройство Михайловского нефтяного
месторождения» в границах сельского поселения Сергиевск,
Сергиевского района Самарской области**

048/18 - ПМТ

Том 3.

Зам. директора по инженерным изысканиям

Главный инженер проекта



В.Д. Бабкин


Д.В. Щаев

Самара, 2019

Взам.инв. №	
Подп. и дата	
Инв. № подл.	

Список исполнителей

Исполнители:

Начальник отдела инженерных изысканий	 _____ (подпись, дата)	25.03.2019г.	В.В. Костылев
Руководитель камеральной группы	 _____ (подпись, дата)	25.03.2019г.	А.В. Уварова
Ведущий инженер	 _____ (подпись, дата)	25.03.2019г.	Д.Н. Пыркова
Ведущий инженер	 _____ (подпись, дата)	25.03.2019г.	Т.А. Майорова
Главный специалист по землеустройству	 _____ (подпись, дата)	25.03.2019г.	А.В. Спорыш

Основная (утверждаемая) часть проекта межевания

1	Раздел 1. Проект межевания территории. Текстовая часть	12
1.1	Перечень и сведения о площади образуемых земельных участков;.....	12
1.2	Перечень и сведения о площади образуемых земельных участков, которые будут отнесены к территориям общего пользования или имуществу общего пользования, в т.ч. в отношении которых предполагаются резервирование и (или) изъятие для государственных или муниципальных нужд;.....	13
1.3	Вид разрешенного использования образуемых земельных участков;	13
1.4	Дополнительная нормативная документация	31

Графические приложения:

Чертеж межевания территории для размещения объекта	Лист 1
Чертеж межевания территории для размещения объекта	Лист 2
Чертеж межевания территории для размещения объекта	Лист 3
Чертеж межевания территории для размещения объекта	Лист 4
Чертеж межевания территории для размещения объекта	Лист 5
Чертеж межевания территории для размещения объекта	Лист 6
Чертеж координат поворотных точек границ образуемого земельного участка Трасса проектируемой ВЛ 10кВ :8/чзу1.....	Лист 7
Чертеж координат поворотных точек границ образуемого земельного участка Трасса проектируемой ВЛ 10кВ :8/чзу2.....	Лист 8
Чертеж координат поворотных точек границ образуемого земельного участка Трасса проектируемой ВЛ 10кВ :8/чзу3.....	Лист 9
Чертеж координат поворотных точек границ образуемого земельного участка Трасса проектируемой ВЛ 10кВ :8/чзу4.....	Лист 10
Чертеж координат поворотных точек границ образуемого земельного участка Трасса проектируемой ВЛ 10кВ :11/чзу1.....	Лист 11
Чертеж координат поворотных точек границ образуемого земельного участка Трасса проектируемой ВЛ 10кВ :3У1(1).....	Лист 12
Чертеж координат поворотных точек границ образуемого земельного участка Трасса проектируемой ВЛ 10кВ :9/чзу1.....	Лист 13
Чертеж координат поворотных точек границ образуемого земельного участка Трасса проектируемой ВЛ 10кВ :9/чзу2.....	Лист 14
Чертеж координат поворотных точек границ образуемого земельного участка Трасса проектируемой ВЛ 10кВ :3У1(2).....	Лист 15
Чертеж координат поворотных точек границ образуемого земельного участка Трасса проектируемой ВЛ 10кВ :3/чзу1.....	Лист 16
Чертеж координат поворотных точек границ образуемого земельного участка Трасса проектируемой ВЛ 10кВ :7/чзу1.....	Лист 17
Чертеж координат поворотных точек границ образуемого земельного участка Трасса проектируемой ВЛ 10кВ :4/чзу1.....	Лист 18
Чертеж координат поворотных точек границ образуемого земельного участка Трасса проектируемой ВЛ 10кВ :4/чзу2.....	Лист 19
Чертеж координат поворотных точек границ образуемого земельного участка Трасса проектируемой ВЛ 10кВ :3У1(3).....	Лист 20
Чертеж координат поворотных точек границ образуемого земельного участка Трасса проектируемой ВЛ 10кВ :6/чзу1.....	Лист 21

Чертеж координат поворотных точек границ образуемого земельного участка	
Трасса проектируемой ВЛ 10кВ :ЗУ1(4).....	Лист 2
Чертеж координат поворотных точек границ образуемого земельного участка	
Трасса проектируемой ВЛ 10кВ :683/чзу1.....	Лист 23
Чертеж координат поворотных точек границ образуемого земельного участка	
Трасса проектируемой ВЛ 10кВ :683/чзу2.....	Лист 24
Чертеж координат поворотных точек границ образуемого земельного участка	
Площадка куста скважин 60, 61, 62, 63, 6,64, 65, 66, 67. :683/чзу3	Лист 25
Чертеж координат поворотных точек границ образуемого земельного участка	
Трасса проектируемой ВЛ 10кВ :683/чзу4.....	Лист 26
Чертеж координат поворотных точек границ образуемого земельного участка	
Трасса проектируемой ВЛ 10кВ :683/чзу5.....	Лист 27
Чертеж координат поворотных точек границ образуемого земельного участка	
Трасса проектируемой ВЛ 10кВ :683/чзу6.....	Лист 28
Чертеж координат поворотных точек границ образуемого земельного участка	
Трасса проектируемого нефтесборного трубопровода :683/чзу7.....	Лист 29
Чертеж координат поворотных точек границ образуемого земельного участка	
Трасса проектируемого нефтесборного трубопровода :683/чзу8.....	Лист 30
Чертеж координат поворотных точек границ образуемого земельного участка	
Трасса проектируемой ВЛ 10кВ :683/чзу9.....	Лист 31
Чертеж координат поворотных точек границ образуемого земельного участка	
Трасса проектируемой ВЛ 10кВ :683/чзу10.....	Лист 32
Чертеж координат поворотных точек границ образуемого земельного участка	
Трасса проектируемой ВЛ 10кВ	
трасса проектируемого нефтесборного трубопровода :ЗУ1(5).....	Лист 33
Чертеж координат поворотных точек границ образуемого земельного участка	
Трасса проектируемой ВЛ 10кВ :695/чзу1.....	Лист 34
Чертеж координат поворотных точек границ образуемого земельного участка	
Трасса проектируемой ВЛ 10кВ	
трасса проектируемого нефтесборного трубопровода :695/чзу5.....	Лист 35
Чертеж координат поворотных точек границ образуемого земельного участка	
Трасса проектируемой ВЛ 10кВ :695/чзу3.....	Лист 36
Чертеж координат поворотных точек границ образуемого земельного участка	
Трасса проектируемой ВЛ 10кВ :695/чзу4.....	Лист 37
Чертеж координат поворотных точек границ образуемого земельного участка	
Трасса проектируемой ВЛ 10кВ, трасса проектируемого нефтесборного трубопровода, монтажные площадки забуривания, площадка под бытовки строителей :4701/чзу1 .	Лист 38

Чертеж координат поворотных точек границ образуемого земельного участка	
Трасса проектируемой ВЛ 10кВ	
трасса проектируемого нефтесборного трубопровода :ЗУ1(6), :ЗУ1(8)	Лист 39
Чертеж координат поворотных точек границ образуемого земельного участка	
Трасса проектируемой ВЛ 10кВ	
трасса проектируемого нефтесборного трубопровода :171/чзу1	Лист 40
Чертеж координат поворотных точек границ образуемого земельного участка	
Трасса проектируемой ВЛ 10кВ	
трасса проектируемого нефтесборного трубопровода :ЗУ1(7).....	Лист 41
Чертеж координат поворотных точек границ образуемого земельного участка	
Трасса проектируемой ВЛ 10кВ	
трасса проектируемого нефтесборного трубопровода :4708/чзу1	Лист 42
Чертеж координат поворотных точек границ образуемого земельного участка	
Трасса проектируемой ВЛ 10кВ	
трасса проектируемого нефтесборного трубопровода :243/чзу1	Лист 43
Трасса проектируемой ВЛ 10кВ	
трасса проектируемого нефтесборного трубопровода :349/чзу1	Лист 44

Дополнительный документ приложен в начале отчета:

Постановление Администрации сельского поселения Сергиевск муниципального района Сергиевский Самарской области от 13.07.2018 г. № 35 «О подготовке проекта планировки территории и проекта межевания территории объекта: «Обустройство Михайловского нефтяного месторождения» в границах сельского поселения Сергиевск муниципального района Сергиевский Самарской области.

Администрация
сельского поселения
Сергиевск
муниципального района
Сергиевский
Самарской области

ПОСТАНОВЛЕНИЕ

«13» июля 2018 г.

№35

О подготовке проекта планировки территории и проекта межевания территории объекта «Обустройство Михайловского нефтяного месторождения» в границах сельского поселения Сергиевск муниципального района Сергиевский Самарской области

Рассмотрев предложение Общества с ограниченной ответственностью научно-производственная фирма «Нефтехпроект» о подготовке проекта планировки территории и проекта межевания территории, в соответствии со статьей 45 и 46 Градостроительного кодекса Российской Федерации, Администрация сельского поселения Сергиевск муниципального района Сергиевский Самарской области

ПОСТАНОВЛЯЕТ:

1. Подготовить проект планировки территории и проект межевания территории объекта «Обустройство Михайловского нефтяного месторождения» в отношении территории, находящейся в границах сельского поселения Сергиевск муниципального района Сергиевский Самарской области, в кадастровых кварталах 63:31:0404003, 63:31:0404001, 63:31:0402002, 63:31:0404002 и 63:31:0403004 (схема расположения прилагается), с целью выделения элементов планировочной структуры, установления параметров планируемого развития элементов планировочной структуры, зон планируемого размещения вышеуказанного объекта, а также определения границ земельных участков, предназначенных для размещения объекта «Обустройство Михайловского нефтяного месторождения» в срок до 12 августа 2018 года.

В указанный в настоящем пункте срок Обществу с ограниченной ответственностью научно-производственная фирма «Нефтехпроект» обеспечить представление в администрацию сельского поселения Сергиевск муниципального района Сергиевский Самарской области подготовленный проект планировки территории и проект межевания территории объекта «Обустройство Михайловского нефтяного месторождения».

2. Установить срок подачи физическими и (или) юридическими лицами предложений, касающихся порядка, сроков подготовки и содержания документации по планировке территории, указанной в пункте 1 настоящего Постановления, до 25.07.2018 г.

3. Постановление Администрации сельского поселения Сергиевск муниципального района Сергиевский Самарской области №29 от 15.05.2018 г. «О подготовке проекта планировки территории и проекта межевания территории объекта «Обустройство скважин №6, 60, 61, 62, 63, 64, 65, 66, 67, 68, 69 Михайловского месторождения» в границах сельского поселения Сергиевск муниципального района Сергиевский Самарской области» признать утратившим силу.

4. Опубликовать настоящее постановление в газете «Сергиевский вестник».

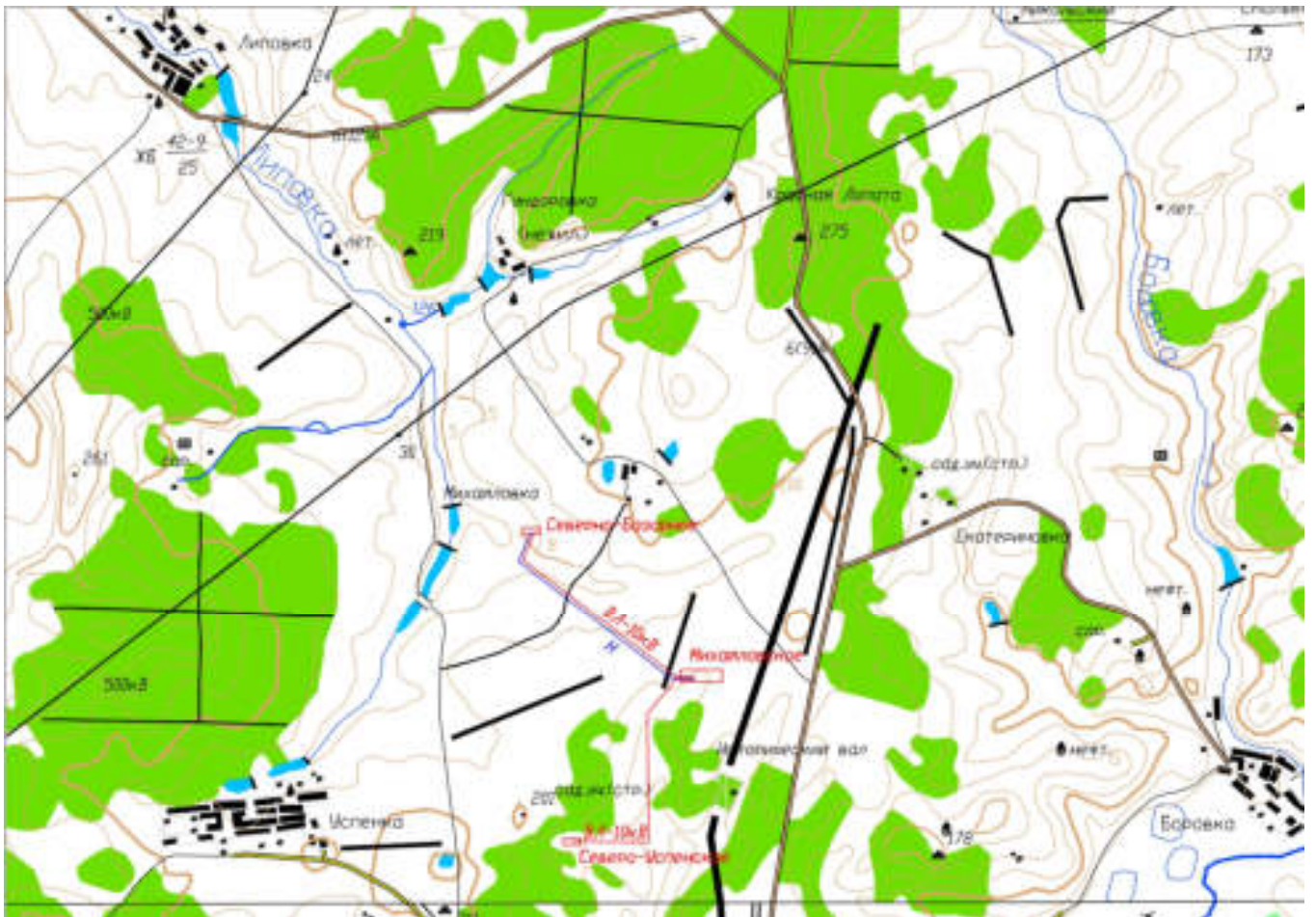
5. Настоящее Постановление вступает в силу со дня его официального опубликования.

6. Контроль за выполнением настоящего постановления оставляю за собой.

И.о. Главы сельского поселения Сергиевск
муниципального района Сергиевский



Д.В. Слезин



1 Раздел 1. Проект межевания территории. Текстовая часть

1.1 Перечень и сведения о площади образуемых земельных участков;

Земельные участки под объекты строительства отводятся во временное (краткосрочная аренда земли) и постоянное (долгосрочная аренда земли) пользование. Ведомость площадей земельных отводов представлена в таблице 4.1.

Размеры отвода земель определены исходя из технологической целесообразности, в соответствии с требованиями нормативных документов и разработанной рабочей документацией.

- адрес земельных участков, из земель неразграниченной государственной собственности, которые предстоит образовать: Самарская область, Сергиевский район, сельское поселение Сергиевск;

- территориальная зона, в границах которой будет образован испрашиваемые земельные участки по землям неразграниченной государственной собственности: СХ1 – зона сельскохозяйственных угодий;

- земельные участки, которые предстоит образовать, из земель неразграниченной государственной собственности, относятся к землям сельскохозяйственного назначения;

- вид разрешенного использования земельных участков, из земель неразграниченной государственной собственности, которые предстоит образовать: трубопроводный транспорт;

Отвод земель в долгосрочную аренду предусмотрен под следующие сооружения:

- Площадка куста скважин 60, 61, 62, 63, 6,64, 65, 66, 67. – 27970 м²;
- Трасса проектируемой ВЛ 10кВ – 24064 м²;

В том числе:

- Оповестительные знаки по трассе проектируемого нефтесборного трубопровода (1,0 кв.м x 10 шт.) – 10м²;

- Узел линейной арматуры – 54м²;
- Узел приема СОД – 41м²;
- Площадки КИП – 14м²;
- Узел задвижек (узел дополнительных работ) – 120м²;
- Одностоячные опоры (4,0 кв.м x 155 шт.) – 620м²;
- Двухстоячные опоры (13,0 кв.м x 8 шт.) – 104м²;
- Трехстоячные опоры (27,0 кв.м x 21 шт.) – 567м²;

Всего по объекту предстоит отвести в долгосрочную аренду земельный участок общей площадью **52034 м²**.

Отвод земель в краткосрочную аренду предусмотрен под следующие сооружения:

- Трасса проектируемой ВЛ 10кВ, трасса проектируемого нефтесборного трубопровода, монтажные площадки забуривания, площадка под бытовки строителей – 171466 м²;

Всего по объекту предстоит отвести в краткосрочную аренду земельные участки общей площадью **171466 м²**.

Итого общая площадь отводимых земель составляет **223500 кв.м²**.

Таблица 1.1 - Ведомость площадей земельных отводов

1.2 Перечень и сведения о площади образуемых земельных участков, которые будут отнесены к территориям общего пользования или имуществу общего пользования, в т.ч. в отношении которых предполагаются резервирование и (или) изъятие для государственных или муниципальных нужд;

Земельные участки по объекту: «Обустройство Михайловского нефтяного месторождения» в границах сельского поселения Сергиевск муниципального района Сергиевский Самарской области не предполагает отнесения земельных участков к территориям общего пользования или имуществу общего пользования, в т.ч. в отношении которых не предполагается резервирование и (или) изъятие для государственных или муниципальных нужд. В связи с этим данный раздел не составлялся и обоснованию не подлежит.

1.3 Вид разрешенного использования образуемых земельных участков;

Таблица 1.3- Вид разрешенного использования образуемых земельных участков в границах сельского поселения Сергиевск муниципального района Сергиевский Самарской области.

Таблица 4.1 - Ведомость площадей земельных отводов

№ п.п	Кадастровый номер ЗУ	Номер ЗУ	Категория земель	Наименование проектируемого сооружения	Землепользование	Постоянный отвод (кв.м.)	Временный отвод (кв.м.)	Всего
1	2	3	4	5	6	7	8	
1	63:31:0404003	:8/чзу1	Земли сельскохозяйственного назначения	Трасса проектируемой ВЛ 10кВ	Аренда ООО Агрокомплекс "Конезавод "Самарский" Сергиевского района Самарской области	459	-	459
2	63:31:0404003	:8/чзу2	Земли сельскохозяйственного назначения	Трасса проектируемой ВЛ 10кВ	Аренда ООО Агрокомплекс "Конезавод "Самарский" Сергиевского	4657	-	4657

					района Самарской области			
3	63:31:0404003	:8/чзу3	Земли сельскохозяйственного назначения	Трасса проектируемой ВЛ 10кВ	Аренда ООО Агрокомплекс "Конезавод "Самарский" Сергиевского района Самарской области	-	148	148
4	63:31:0404003	:8/чзу4	Земли сельскохозяйственного назначения	Трасса проектируемой ВЛ 10кВ	Аренда ООО Агрокомплекс "Конезавод "Самарский" Сергиевского района Самарской области	-	1473	1473
5	63:31:0404003	:11/чзу1	Земли сельскохозяйственного назначения	Трасса проектируемой ВЛ 10кВ	Фонд перераспределения	-	3516	3516
6	63:31:0404003	:ЗУ1(1)	Земли сельскохозяйственного назначения	Трасса проектируемой ВЛ 10кВ	Фонд перераспределения	-	19	19
7	63:31:0404003	:9/чзу1	Земли сельскохозяйственного назначения	Трасса проектируемой ВЛ 10кВ	Фонд перераспределения	-	16	16
8	63:31:0404001	:9/чзу2	Земли сельскохозяйственного назначения	Трасса проектируемой ВЛ 10кВ	Фонд перераспределения	-	2524	2524
9	63:31:0404001	:ЗУ1(2)	Земли сельскохозяйственного назначения	Трасса проектируемой ВЛ 10кВ	Фонд перераспределения	-	31	31
10	63:31:0404001	:3/чзу1	Земли сельскохозяйственного назначения	Трасса проектируемой ВЛ 10кВ	Фонд перераспределения	-	10111	10111
11	63:31:0404001	:7/чзу1	Земли сельскохозяйственного назначения	Трасса проектируемой ВЛ 10кВ	Фонд перераспределения	-	1698	1698
12	63:31:0404001	:4/чзу1	Земли сельскохозяйственного назначения	Трасса проектируемой ВЛ 10кВ	Фонд перераспределения	-	30	30
13	63:31:0404001	:4/чзу2	Земли сельскохозяйственного назначения	Трасса проектируемой ВЛ 10кВ	Фонд перераспределения	-	1649	1649
14	63:31:0404001 63:31:0404002	:ЗУ1(3)	Земли сельскохозяйственного назначения	Трасса проектируемой ВЛ 10кВ	Неограниченная государственная собственность	-	556	556
15	63:31:0404001	:6/чзу1	Земли сельскохозяйственного назначения	Трасса проектируемой ВЛ 10кВ	Фонд перераспределения	-	1032	1032
16	63:31:0404002	:ЗУ1(4)	Земли сельскохозяйственного назначения	Трасса проектируемой ВЛ 10кВ	Фонд перераспределения	-	156	156
17	63:31:0404002	:683/чзу1	Земли сельскохозяйственного назначения	Трасса проектируемой ВЛ 10кВ	Аренда ООО Агрокомплекс "Конезавод "Самарский" Сергиевского района Самарской области	8428	-	8428
18	63:31:0404002	:683/чзу2	Земли сельскохозяйственной	Трасса проектируемой	Аренда ООО Агрокомплекс	5699	-	5699

			ственного назначения	ВЛ 10кВ	"Конезавод "Самарский" Сергиевского района Самарской области			
19	63:31:0404002	:683/чзу3	Земли сельскохозяйственного назначения	Площадка куста скважин 60, 61, 62, 63, 6,64, 65, 66, 67.	Аренда ООО Агрокомплекс "Конезавод "Самарский" Сергиевского района Самарской области	27970	-	27970
20	63:31:0404002	:683/чзу4	Земли сельскохозяйственного назначения	Трасса проектируемой ВЛ 10кВ	Аренда ООО Агрокомплекс "Конезавод "Самарский" Сергиевского района Самарской области	-	1333	1333
21	63:31:0404002	:683/чзу5	Земли сельскохозяйственного назначения	Трасса проектируемой ВЛ 10кВ	Аренда ООО Агрокомплекс "Конезавод "Самарский" Сергиевского района Самарской области	-	385	385
22	63:31:0404002	:683/чзу6	Земли сельскохозяйственного назначения	Трасса проектируемого нефтеборного трубопровода	Аренда ООО Агрокомплекс "Конезавод "Самарский" Сергиевского района Самарской области	-	4584	4584
23	63:31:0404002	:683/чзу7	Земли сельскохозяйственного назначения	Трасса проектируемого нефтеборного трубопровода	Аренда ООО Агрокомплекс "Конезавод "Самарский" Сергиевского района Самарской области	-	6630	6630
24	63:31:0404002	:683/чзу8	Земли сельскохозяйственного назначения	Трасса проектируемого нефтеборного трубопровода	Аренда ООО Агрокомплекс "Конезавод "Самарский" Сергиевского района Самарской области	-	4837	4837
25	63:31:0404002	:683/чзу9	Земли сельскохозяйственного назначения	Трасса проектируемого нефтеборного трубопровода	Аренда ООО Агрокомплекс "Конезавод "Самарский" Сергиевского района Самарской области	-	118	118
26	63:31:0404002	:683/чзу10	Земли сельскохозяйственного назначения	Трасса проектируемого нефтеборного трубопровода	Аренда ООО Агрокомплекс "Конезавод "Самарский" Сергиевского района Самарской области	-	22	22
27	63:31:0404002	:ЗУ1(5)	Земли сельскохозяйственного назначения	Трасса проектируемой ВЛ 10кВ, трасса проектируемого нефтеборного трубопровода	Неограниченная государственная собственность	-	2129	2129
28	63:31:0404002	:695/чзу1	Земли сельскохозяйственной	Трасса проектируемой	Аренда ООО Агрокомплекс	-	38	38

			ственного назначения	ВЛ 10кВ	"Конезавод Самарский" Сергиевского района Самарской области			
29	63:31:0404002	:695/чзу2	Земли сельскохозяйственного назначения	Трасса проектируемого нефтесборного трубопровода	Аренда ООО Агрокомплекс "Конезавод Самарский" Сергиевского района Самарской области	-	25335	25335
30	63:31:0404002	:695/чзу3	Земли сельскохозяйственного назначения	Трасса проектируемой ВЛ 10кВ	Аренда ООО Агрокомплекс "Конезавод Самарский" Сергиевского района Самарской области	-	1611	1611
31	63:31:0404002	:695/чзу4	Земли сельскохозяйственного назначения	Трасса проектируемой ВЛ 10кВ	Аренда ООО Агрокомплекс "Конезавод Самарский" Сергиевского района Самарской области	4821	-	4821
32	63:31:0402002	:4701/чзу1	Земли сельскохозяйственного назначения	Трасса проектируемой ВЛ 10кВ, трасса проектируемого нефтесборного трубопровода, монтажные площадки забурирования, Площадка под бытовки строителей	Земли ОДС Чельшков Николай Константинович 1/3 Кондратьева Ольга Васильевна 1/3 Кузьмин Алексей Юрьевич Сергиевского района Самарской области	-	86179	86179
33	63:31:0402002	:3У1(6)	Земли сельскохозяйственного назначения	Трасса проектируемой ВЛ 10кВ, трасса проектируемого нефтесборного трубопровода	Земли Администрации и сельское поселение Сергиевск Сергиевского района Самарской области	-	200	200
34	63:31:0403004	:349/чзу1	Земли сельскохозяйственного назначения	Трасса проектируемой ВЛ 10кВ, трасса проектируемого нефтесборного трубопровода	Земли ОДС (общая долевая собственность) Сергиевского района Самарской области	-	576	576
35	63:31:0403004	:171/чзу1	Земли сельскохозяйственного назначения	Трасса проектируемой ВЛ 10кВ, трасса проектируемого нефтесборного трубопровода	Земли ОДС в границах колхоза Партизан сельское поселение Сергиевск Сергиевского района Самарской области	-	2519	2519
36	63:31:0403004	:3У1(7)	Земли сельскохозяйственного назначения	Трасса проектируемой ВЛ 10кВ, трасса проектируемого	Земли Администрации и сельское поселение	-	450	450

				нефтеcборного трубопровода	Сергиевск Сергиевского района Самарской области			
37	63:31:0403004	:4708/чзу1	Земли сельскохозяйственного назначения	Трасса проектируемой ВЛ 10кВ, трасса проектируемого нефтеcборного трубопровода	Аренда ООО "Нефтяная компания "Самара" Сергиевского района Самарской области	-	192	192
38	63:31:0403004	:243/чзу1	Земли сельскохозяйственного назначения	Трасса проектируемой ВЛ 10кВ, трасса проектируемого нефтеcборного трубопровода	Собственник Рябов Евгений Валентинович сельское поселение Сергиевск Сергиевского района Самарской области	-	11056	11056
39	63:31:0403004	:ЗУ1(8)	Земли сельскохозяйственного назначения	Трасса проектируемой ВЛ 10кВ, трасса проектируемого нефтеcборного трубопровода	Земли Администрации и сельское поселение Сергиевск Сергиевского района Самарской области	-	317	317
Итого:						52034	171466	223500
В том числе:								
				Опознавательные знаки по трассе проектируемого нефтеcборного трубопровода(1, 0 кв.м x 10 шт.)		10		
				Узел линейной арматуры		54		
				Узел приема СОД		41		
				Площадки КИП		14		
				Узел задвижек (узел дополнительных работ)		120		
				Одностоичные опоры (4,0 кв.м x 155 шт.)		620		
				Двухстоичные опоры (13,0 кв.м x 8 шт.)		104		
				Трехстоичные опоры (27,0 кв.м x 21 шт.)		567		
Итого:						52034	171466	223500

Координаты поворотных точек образуемых земельных участков.
Система координат местная, система высот Балтийская

Таблица координат, длин линий и азимутов
Трасса проектируемой ВЛ 10кВ :8/чзу1

Номер	X	Y	Расстояние	Угол	Направление
1	478148,382	2241065,392	7,1	105°56'15''	1-2
2	478146,433	2241072,217	78,45	228°13'11''	2-3
3	478094,167	2241013,720	6	318°12'56''	3-4
4	478098,641	2241009,722	74,65	48°13'9''	4-1

Площадь земельного участка 459 кв.м.

Таблица координат, длин линий и азимутов
Трасса проектируемой ВЛ 10кВ :8/чзу2

Номер	X	Y	Расстояние	Угол	Направление
5	478055,728	2241492,441	66,68	33°8'38''	5-6
6	478111,556	2241528,896	241,98	87°15'39''	6-7
7	478123,119	2241770,596	398,88	98°10'41''	7-8
8	478066,377	2242165,417	53,21	86°27'54''	8-9
9	478069,658	2242218,530	28,82	98°48'10''	9-10
10	478065,248	2242247,007	81,98	266°34'29''	10-11
11	478060,350	2242165,170	398,92	278°10'42''	11-12
12	478117,098	2241770,310	238,34	267°15'39''	12-13
13	478105,709	2241532,244	67,99	213°8'40''	13-14
14	478048,778	2241495,068	3,28	283°37'31''	14-15
15	478049,551	2241491,879	6,2	5°11'54''	15-5

Площадь земельного участка 4657 кв.м.

Таблица координат, длин линий и азимутов
Трасса проектируемой ВЛ 10кВ :8/чзу3

Номер	X	Y	Расстояние	Угол	Направление
1	478148,382	2241065,392	74,65	228°13'9''	1-4
4	478098,641	2241009,722	2	318°13'25''	4-16
16	478100,132	2241008,390	73,39	48°13'8''	16-17
17	478149,031	2241063,117	2,37	105°55'19''	17-1

Площадь земельного участка 148 кв.м.

Таблица координат, длин линий и азимутов
Трасса проектируемой ВЛ 10кВ :8/чзу4

Номер	X	Y	Расстояние	Угол	Направление
5	478055,728	2241492,441	66,68	33°8'38''	5-6
6	478111,556	2241528,896	241,98	87°15'39''	6-7
7	478123,119	2241770,596	398,88	98°10'41''	7-8
8	478066,377	2242165,417	53,21	86°27'54''	8-9
9	478069,658	2242218,530	8,92	279°12'54''	9-18
18	478071,086	2242209,728	44,31	266°30'19''	18-19
19	478068,385	2242165,499	398,86	278°10'42''	19-20

20	478125,126	2241770,692	147	267°15'38''	20-21
21	478118,101	2241623,861	29,78	263°42'48''	21-22
22	478114,840	2241594,260	10,75	277°7'53''	22-23
23	478116,175	2241583,590	55,87	267°15'39''	23-24
24	478113,505	2241527,780	63,93	213°8'39''	24-25
25	478059,978	2241492,827	4,27	185°11'22''	25-5

Площадь земельного участка 1473 кв.м.

Таблица координат, длин линий и азимутов
Трасса проектируемой ВЛ 10кВ :11/чзу1

Номер	X	Y	Расстояние	Угол	Направление
1	478148,382	2241065,392	7,1	105°56'15''	1-2
2	478146,433	2241072,217	5,76	48°12'55''	2-28
28	478150,272	2241076,513	427,4	103°37'49''	28-15
15	478049,551	2241491,879	6,2	5°11'54''	15-5
5	478055,728	2241492,441	4,27	5°11'22''	5-25
25	478059,978	2241492,827	2,5	213°8'13''	25-26
26	478057,884	2241491,460	429,23	283°37'49''	26-27
27	478159,037	2241074,315	15,02	228°13'3''	27-17
17	478149,031	2241063,117	2,37	105°55'19''	17-1

Площадь земельного участка 3516 кв.м.

Таблица координат, длин линий и азимутов
Трасса проектируемой ВЛ 10кВ :3У1(1)

Номер	X	Y	Расстояние	Угол	Направление
29	478117,244	2241605,932	21,9	267°15'35''	29-62
62	478116,197	2241584,056	10,28	97°7'37''	62-63
63	478114,921	2241594,261	11,9	78°44'34''	63-29

Площадь земельного участка 19 кв.м.

Таблица координат, длин линий и азимутов
Трасса проектируемой ВЛ :9/чзу1

Номер	X	Y	Расстояние	Угол	Направление
21	478118,101	2241623,861	29,67	263°42'45''	21-64
64	478114,852	2241594,372	12,34	78°42'3''	64-65
65	478117,269	2241606,469	17,41	87°15'40''	65-21

Площадь земельного участка 16 кв.м.

Таблица координат, длин линий и азимутов
Трасса проектируемой ВЛ :9/чзу2

Номер	X	Y	Расстояние	Угол	Направление
9	478069,658	2242218,530	28,82	98°48'10''	9-10
10	478065,248	2242247,007	283,56	86°29'9''	10-30
30	478082,629	2242530,036	20,33	2°14'48''	30-31
31	478102,944	2242530,833	8	271°1'51''	31-32
32	478103,088	2242522,832	12,92	182°14'37''	32-33
33	478090,174	2242522,326	313,18	266°30'20''	33-18

18	478071,086	2242209,728	8,92	99°12'54''	18-9
----	------------	-------------	------	------------	------

Площадь земельного участка 2524 кв.м.

Таблица координат, длин линий и азимутов

Трасса проектируемой ВЛ :3У1(2)

Номер	X	Y	Расстояние	Угол	Направление
34	478107,009	2242522,986	8	91°1'0''	34-35
35	478106,867	2242530,987	3,85	182°15'0''	35-66
66	478103,024	2242530,836	8	271°1'52''	66-67
67	478103,168	2242522,836	3,84	2°14'11''	67-34

Площадь земельного участка 31 кв.м.

Таблица координат, длин линий и азимутов

Трасса проектируемой ВЛ :3/чзу1

Номер	X	Y	Расстояние	Угол	Направление
36	479368,688	2242580,485	8,28	287°8'36''	36-37
37	479371,128	2242572,575	1265,01	182°14'47''	37-66
66	478107,089	2242522,989	8	91°1'0''	66-67
67	478106,947	2242530,990	1262,71	2°14'47''	67-36

Площадь земельного участка 10111 кв.м.

Таблица координат, длин линий и азимутов

Трасса проектируемой ВЛ :7/чзу1

Номер	X	Y	Расстояние	Угол	Направление
36	479368,688	2242580,485	8,28	287°8'36''	36-37
37	479371,128	2242572,575	121,94	2°14'47''	37-38
38	479492,976	2242577,355	13,28	16°17'36''	38-39
39	479505,720	2242581,080	6,69	333°26'19''	39-40
40	479511,703	2242578,089	70,9	2°14'47''	40-41
41	479582,546	2242580,868	10,41	52°27'11''	41-42
42	479588,891	2242589,123	220,37	182°14'47''	42-36

Площадь земельного участка 1698 кв.м.

Таблица координат, длин линий и азимутов

Трасса проектируемой ВЛ :4/чзу1

Номер	X	Y	Расстояние	Угол	Направление
38	479492,976	2242577,355	13,28	16°17'36''	38-39
39	479505,720	2242581,080	6,69	333°26'19''	39-40
40	479511,703	2242578,089	18,74	182°14'40''	40-38

Площадь земельного участка 30 кв.м.

Таблица координат, длин линий и азимутов

Трасса проектируемой ВЛ :4/чзу2

Номер	X	Y	Расстояние	Угол	Направление
41	479582,546	2242580,868	10,41	52°27'11''	41-42
42	479588,891	2242589,123	54,03	2°14'48''	42-43
43	479642,877	2242591,241	121,8	316°56'46''	43-44

44	479731,881	2242508,087	22,51	0°0'0''	44-45
45	479754,392	2242508,087	12,36	319°39'15''	45-46
46	479763,810	2242500,087	35,09	180°0'0''	46-47
47	479728,725	2242500,087	121,62	136°56'47''	47-48
48	479639,854	2242583,116	57,35	182°14'46''	48-41

Площадь земельного участка 1649 кв.м.

Таблица координат, длин линий и азимутов
Трасса проектируемой ВЛ :ЗУ1(3)

Номер	X	Y	Расстояние	Угол	Направление
49	479807,684	2242500,087	29,89	74°3'4''	49-50
50	479815,897	2242528,826	0,75	104°35'31''	50-51
51	479815,708	2242529,552	10,53	207°40'56''	51-52
52	479806,387	2242524,662	17,24	254°3'1''	52-53
53	479801,650	2242508,087	47,14	180°0'0''	53-68
68	479754,515	2242508,087	12,36	319°39'15''	68-69
69	479763,933	2242500,087	43,75	0°0'0''	69-49

Площадь земельного участка 556 кв.м.

Таблица координат, длин линий и азимутов
Трасса проектируемой ВЛ :6/чзу1

Номер	X	Y	Расстояние	Угол	Направление
54	479815,760	2242529,670	23,84	79°42'28''	54-55
55	479820,020	2242553,130	2,81	358°45'16''	55-56
56	479822,826	2242553,069	58,97	74°3'2''	56-57
57	479839,031	2242609,772	61,37	16°35'38''	57-58
58	479897,847	2242627,299	38,72	184°40'10''	58-59
59	479859,258	2242624,147	27,87	196°35'33''	59-60
60	479832,544	2242616,187	95,08	254°3'2''	60-61
61	479806,418	2242524,769	10,55	27°40'56''	61-54

Площадь земельного участка 1032 кв.м.

Таблица координат, длин линий и азимутов
Трасса проектируемой ВЛ :ЗУ1(4)

Номер	X	Y	Расстояние	Угол	Направление
70	479898,218	2242627,410	19,98	16°35'31''	70-71
71	479917,368	2242633,116	39,55	184°55'26''	71-72
72	479877,961	2242629,721	19,13	196°35'39''	72-73
73	479859,629	2242624,258	38,72	4°40'10''	73-70

Площадь земельного участка 156 кв.м.

Таблица координат, длин линий и азимутов
Трасса проектируемой ВЛ :683/чзу1

Номер	X	Y	Расстояние	Угол	Направление
74	479907,895	2242632,380	492,46	16°35'36''	74-75
75	480379,849	2242773,018	217,18	13°10'2''	75-76
76	480591,322	2242822,491	333,81	18°42'25''	76-77

77	480907,496	2242929,553	20,6	18°42'24''	77-78
78	480927,011	2242936,161	321,68	80°6'50''	78-79
79	480982,239	2243253,060	8,44	79°58'3''	79-80
80	480983,710	2243261,375	6,25	180°0'0''	80-81
81	480977,456	2243261,375	7,37	261°11'53''	81-82
82	480976,328	2243254,090	14,62	260°7'1''	82-83
83	480973,818	2243239,683	151,74	260°6'49''	83-84
84	480947,765	2243090,195	151,75	260°6'50''	84-85
85	480921,712	2242940,702	13,77	198°42'26''	85-86
86	480908,668	2242936,285	336,79	198°42'25''	86-87
87	480589,672	2242828,267	217,07	193°10'1''	87-88
88	480378,308	2242778,820	521,69	196°35'36''	88-89
89	479878,340	2242629,834	29,66	4°55'24''	89-74

Площадь земельного участка 8428 кв.м.

Таблица координат, длин линий и азимутов
Трасса проектируемой ВЛ :683/чзу2

Номер	X	Y	Расстояние	Угол	Направление
90	480948,096	2242941,198	290,77	80°7'5''	90-91
91	480997,997	2243227,654	75,82	359°57'41''	91-92
92	481073,821	2243227,603	181,41	90°0'0''	92-93
93	481073,821	2243409,014	8,19	179°59'34''	93-94
94	481065,633	2243409,015	92,55	90°1'0''	94-95
95	481065,606	2243501,565	17,02	179°56'21''	95-96
96	481048,590	2243501,583	6	270°0'0''	96-97
97	481048,590	2243495,583	11,02	359°59'22''	97-98
98	481059,607	2243495,581	80,54	269°59'36''	98-99
99	481059,598	2243415,038	2	269°58'16''	99-100
100	481059,597	2243413,040	11,01	180°1'33''	100-101
101	481048,590	2243413,035	6	270°0'0''	101-102
102	481048,590	2243407,035	11,01	0°1'14''	102-103
103	481059,597	2243407,039	2	359°58'16''	103-104
104	481061,597	2243407,038	47,95	269°59'34''	104-105
105	481061,591	2243359,084	13	179°57'37''	105-106
106	481048,593	2243359,093	6	269°57'42''	106-107
107	481048,589	2243353,093	11	359°57'30''	107-108
108	481059,590	2243353,085	2	359°58'16''	108-109
109	481061,587	2243353,084	113,46	269°59'40''	109-110
110	481061,576	2243239,625	61,49	179°57'45''	110-111
111	481000,090	2243239,665	22,04	80°7'4''	111-112
112	481003,872	2243261,375	6,09	179°58'52''	112-113
113	480997,782	2243261,377	327,37	260°7'5''	113-114
114	480941,600	2242938,865	6,9	19°45'19''	114-90

Площадь земельного участка 5699 кв.м.

Таблица координат, длин линий и азимутов
Площадка куста скважин 60, 61, 62, 63, 6,64, 65, 66, 67. :683/чзу3

Номер	X	Y	Расстояние	Угол	Направление
96	481048,590	2243501,583	6	270°0'0''	96-97
97	481048,590	2243495,583	80,55	270°0'10''	97-157
157	481048,594	2243415,038	2	269°53'8''	157-101
101	481048,590	2243413,035	6	270°0'0''	101-102
102	481048,590	2243407,035	45,94	270°0'0''	102-158
158	481048,590	2243361,093	2	270°5'9''	158-106
106	481048,593	2243359,093	6	269°57'42''	106-107
107	481048,589	2243353,093	91,72	270°0'2''	107-159
159	481048,590	2243261,376	42,69	180°0'4''	159-160
160	481005,902	2243261,375	2,03	180°0'0''	160-112
112	481003,872	2243261,375	6,09	179°58'52''	112-113
113	480997,782	2243261,377	4,9	180°1'24''	113-115
115	480992,881	2243261,375	11,69	260°6'52''	115-116
116	480990,874	2243249,858	6,7	170°7'2''	116-117
117	480984,273	2243251,008	10,52	80°6'45''	117-118
118	480986,080	2243261,375	2,37	180°0'0''	118-119
119	480983,710	2243261,375	6,25	180°0'0''	119-120
120	480977,456	2243261,375	2,08	184°48'34''	120-121
121	480975,388	2243261,201	1,31	204°45'2''	121-122
122	480974,195	2243260,651	2,01	198°0'7''	122-123
123	480972,284	2243260,030	1,63	214°44'6''	123-124
124	480970,947	2243259,103	1,81	225°24'9''	124-125
125	480969,675	2243257,813	1,82	235°47'14''	125-126
126	480968,649	2243256,304	1,92	246°29'43''	126-127
127	480967,884	2243254,545	1,94	257°37'6''	127-128
128	480967,468	2243252,650	5,03	175°29'9''	128-129
129	480962,452	2243253,046	3,47	168°34'47''	129-130
130	480959,051	2243253,733	2,04	80°35'18''	130-131
131	480959,384	2243255,742	2,05	74°14'33''	131-132
132	480959,941	2243257,716	2,09	67°41'44''	132-133
133	480960,736	2243259,654	2,03	61°15'39''	133-134
134	480961,711	2243261,432	2,02	54°52'15''	134-135
135	480962,874	2243263,085	2,03	48°35'46''	135-136
136	480964,216	2243264,607	1,99	42°16'39''	136-137
137	480965,692	2243265,949	2	36°1'15''	137-138
138	480967,308	2243267,124	1,99	29°44'15''	138-139
139	480969,034	2243268,110	1,98	23°30'23''	139-140
140	480970,848	2243268,899	1,96	17°31'42''	140-141
141	480972,716	2243269,489	2,02	11°0'35''	141-142
142	480974,700	2243269,875	18,37	0°0'0''	142-143
143	480993,073	2243269,875	5,91	90°40'45''	143-144
144	480993,003	2243275,780	14,29	180°0'0''	144-145
145	480978,717	2243275,780	12	89°55'59''	145-146

146	480978,731	2243287,780	17	0°0'0''	146-147
147	480995,732	2243287,780	5,81	89°51'7''	147-148
148	480995,747	2243293,589	39,99	180°6'37''	148-149
149	480955,761	2243293,512	255,34	89°52'9''	149-150
150	480956,344	2243548,851	24,6	89°50'4''	150-151
151	480956,415	2243573,450	66,5	0°0'0''	151-152
152	481022,912	2243573,450	8,24	270°0'0''	152-153
153	481022,912	2243565,212	5,73	342°6'42''	153-154
154	481028,368	2243563,451	20,22	0°0'0''	154-155
155	481048,590	2243563,451	59,87	270°0'0''	155-156
156	481048,590	2243503,583	2	270°0'0''	156-96

Площадь земельного участка 27970 кв.м.

Таблица координат, длин линий и азимутов
Трасса проектируемой ВЛ :683/чзу4

Номер	Север	Восток	Расстояние	Угол	Направление
96	481048,590	2243501,583	2	90°0'0''	96-156
156	481048,590	2243503,583	19,02	359°56'23''	156-161
161	481067,606	2243503,563	92,55	269°59'39''	161-162
162	481067,597	2243411,014	8,22	0°0'0''	162-163
163	481075,821	2243411,014	185,41	270°0'0''	163-164
164	481075,821	2243225,602	76,14	179°57'41''	164-165
165	480999,679	2243225,653	288,04	260°7'5''	165-166
166	480950,246	2242941,885	2,26	197°43'13''	166-167
167	480948,096	2242941,198	290,77	80°7'5''	167-168
168	480997,997	2243227,654	75,82	359°57'41''	168-169
169	481073,821	2243227,603	181,41	90°0'0''	169-170
170	481073,821	2243409,015	8,19	180°0'0''	170-171
171	481065,633	2243409,015	92,55	90°1'0''	171-172
172	481065,606	2243501,565	17,02	179°56'21''	172-96

Площадь земельного участка 1333 кв.м.

Таблица координат, длин линий и азимутов
Трасса проектируемой ВЛ :683/чзу5

Номер	X	Y	Расстояние	Угол	Направление
109	481061,587	2243353,084	113,46	269°59'40''	109-110
110	481061,576	2243239,625	61,49	179°57'45''	110-111
111	481000,090	2243239,665	22,04	80°7'4''	111-112
112	481003,872	2243261,375	2,03	0°0'0''	112-160
160	481005,902	2243261,375	20,01	260°7'2''	160-173
173	481002,468	2243241,664	57,11	359°57'42''	173-174
174	481059,577	2243241,626	111,46	89°59'35''	174-175
175	481059,590	2243353,085	2	359°58'16''	175-109

Площадь земельного участка 385 кв.м.

Таблица координат, длин линий и азимутов
Трасса проектируемой ВЛ :683/чзуб

Номер	X	Y	Расстояние	Угол	Направление
81	480977,456	2243261,375	7,37	261°11'53''	81-82
82	480976,328	2243254,090	14,62	260°7'1''	82-83
83	480973,818	2243239,683	151,74	260°6'49''	83-84
84	480947,765	2243090,195	151,75	260°6'50''	84-85
85	480921,712	2242940,702	16,11	198°42'25''	85-176
176	480906,450	2242935,534	322,63	80°7'4''	176-177
177	480961,820	2243253,381	5,7	352°37'31''	177-178
178	480967,468	2243252,650	1,94	77°37'6''	178-179
179	480967,884	2243254,545	1,92	66°29'43''	179-180
180	480968,649	2243256,304	1,82	55°47'14''	180-181
181	480969,675	2243257,813	1,81	45°24'9''	181-182
182	480970,947	2243259,103	1,63	34°44'6''	182-183
183	480972,284	2243260,030	1,64	25°42'19''	183-184
184	480973,761	2243260,741	1,69	15°47'13''	184-185
185	480975,388	2243261,201	2,08	4°48'34''	185-81

Площадь земельного участка 4584 кв.м.

Таблица координат, длин линий и азимутов
Трасса проектируемого нефтесборного трубопровода :683/чзу7

Номер	X	Y	Расстояние	Угол	Направление
74	479907,895	2242632,380	492,46	16°35'36''	74-75
75	480379,849	2242773,018	217,18	13°10'2''	75-76
76	480591,322	2242822,491	333,81	18°42'25''	76-77
77	480907,496	2242929,553	20,6	18°42'24''	77-78
78	480927,011	2242936,161	321,68	80°6'50''	78-79
79	480982,239	2243253,060	8,44	79°58'3''	79-80
80	480983,710	2243261,375	2,37	0°0'0''	80-118
118	480986,080	2243261,375	10,52	260°6'45''	118-117
117	480984,273	2243251,008	6,7	350°7'2''	117-116
116	480990,874	2243249,858	11,69	80°6'52''	116-115
115	480992,881	2243261,375	4,9	0°1'24''	115-113
113	480997,782	2243261,377	327,37	260°7'5''	113-192
192	480941,600	2242938,865	33,42	199°45'19''	192-191
191	480910,150	2242927,570	5,77	200°50'21''	191-190
190	480904,754	2242925,516	1,07	80°14'54''	190-189
189	480904,936	2242926,575	330,53	198°42'25''	189-188
188	480591,871	2242820,566	217,22	193°10'2''	188-187
187	480380,363	2242771,084	482,72	196°35'36''	187-186
186	479917,747	2242633,229	9,89	184°55'31''	186-74

Площадь земельного участка 6630 кв.м.

Таблица координат, длин линий и азимутов
Трасса проектируемого нефтесборного трубопровода :683/чзу8

Номер	X	Y	Расстояние	Угол	Направление
134	480961,711	2243261,432	2,02	54°52'15''	134-135
135	480962,874	2243263,085	2,03	48°35'46''	135-136
136	480964,216	2243264,607	1,99	42°16'39''	136-137
137	480965,692	2243265,949	2	36°1'15''	137-138
138	480967,308	2243267,124	1,99	29°44'15''	138-139
139	480969,034	2243268,110	1,98	23°30'23''	139-140
140	480970,848	2243268,899	1,96	17°31'42''	140-141
141	480972,716	2243269,489	2,02	11°0'35''	141-142
142	480974,700	2243269,875	18,37	0°0'0''	142-143
143	480993,073	2243269,875	5,91	90°40'45''	143-144
144	480993,003	2243275,780	14,29	180°0'0''	144-145
145	480978,717	2243275,780	12	89°55'59''	145-146
146	480978,731	2243287,780	17	0°0'0''	146-147
147	480995,732	2243287,780	5,81	89°51'7''	147-148
148	480995,747	2243293,589	39,99	180°6'37''	148-149
149	480955,761	2243293,512	255,34	89°52'9''	149-150
150	480956,344	2243548,851	14	179°52'23''	150-193
193	480942,344	2243548,882	287,45	269°52'20''	193-194
194	480941,704	2243261,432	20,01	0°0'0''	194-134

Площадь земельного участка 4837 кв.м.

Таблица координат, длин линий и азимутов
Трасса проектируемой ВЛ :683/чзу9

Номер	X	Y	Расстояние	Угол	Направление
103	481059,597	2243407,039	2	359°58'16''	103-104
104	481061,597	2243407,038	47,95	269°59'34''	104-105
105	481061,591	2243359,084	13	179°57'37''	105-106
106	481048,593	2243359,093	2	90°5'9''	106-158
158	481048,590	2243361,093	11	359°57'30''	158-195
195	481059,591	2243361,085	45,95	89°59'33''	195-103

Площадь земельного участка 118 кв.м.

Таблица координат, длин линий и азимутов
Трасса проектируемой ВЛ :683/чзу10

Номер	X	Y	Расстояние	Угол	Направление
99	481059,598	2243415,038	2	269°58'16''	99-100
100	481059,597	2243413,040	11,01	180°1'33''	100-101
101	481048,590	2243413,035	2	89°53'8''	101-157
157	481048,594	2243415,038	11	0°0'0''	157-99

Площадь земельного участка 22 кв.м.

Таблица координат, длин линий и азимутов
Трасса проектируемой ВЛ
Трасса проектируемого нефтесборного трубопровода :ЗУ1(5)

Номер	X	Y	Расстояние	Угол	Направление
196	480941,539	2242891,902	50,74	80°7'5''	196-197
197	480950,246	2242941,885	42,57	199°45'18''	197-198
198	480910,178	2242927,495	5,81	200°50'3''	198-199
199	480904,749	2242925,429	50,56	260°7'2''	199-200
200	480896,072	2242875,623	48,29	19°41'57''	200-196

Площадь земельного участка 2129 кв.м.

Таблица координат, длин линий и азимутов
Трасса проектируемой ВЛ :695/чзу1

Номер	X	Y	Расстояние	Угол	Направление
54	479815,760	2242529,670	23,84	79°42'28''	54-55
55	479820,020	2242553,130	2,81	358°45'16''	55-56
56	479822,826	2242553,069	24,44	253°11'48''	56-54

Площадь земельного участка 38 кв.м.

Таблица координат, длин линий и азимутов
Трасса проектируемой ВЛ
Трасса проектируемого нефтесборного трубопровода : 695/чзу2

Номер	X	Y	Расстояние	Угол	Направление
201	480826,928	2242094,550	305,44	86°7'6''	201-202
202	480847,605	2242399,291	496,79	80°7'5''	202-203
203	480932,863	2242888,711	36,8	199°42'0''	203-204
204	480898,220	2242876,307	480,3	260°7'5''	204-205
205	480815,792	2242403,131	294,36	266°7'5''	205-206
206	480795,865	2242109,451	9,09	1°1'16''	206-207
207	480804,952	2242109,613	12,87	265°53'26''	207-208
208	480804,030	2242096,780	9,01	177°59'46''	208-209
209	480795,026	2242097,095	1,29	266°7'47''	209-210
210	480794,939	2242095,809	32,01	357°44'46''	210-201

Площадь земельного участка 25335 кв.м.

Таблица координат, длин линий и азимутов
Трасса проектируемой ВЛ :695/чзу3

Номер	X	Y	Расстояние	Угол	Направление
211	480834,924	2242094,235	304,8	86°7'4''	211-212
212	480855,559	2242398,331	500,91	80°7'5''	212-213
213	480941,523	2242891,812	2,3	199°43'9''	213-214
214	480939,358	2242891,036	159,63	260°7'5''	214-215
215	480911,963	2242733,774	64,3	260°7'5''	215-216
216	480900,928	2242670,427	275,95	260°7'5''	216-217
217	480853,570	2242398,571	304,96	266°7'5''	217-218
218	480832,925	2242094,313	2	357°45'55''	218-211

Площадь земельного участка 1611 кв.м.

Таблица координат, длин линий и азимутов
Трасса проектируемой ВЛ :695/чзу4

Номер	X	Y	Расстояние	Угол	Направление
201	480826,928	2242094,550	305,44	86°7'6''	201-202
202	480847,605	2242399,291	496,79	80°7'5''	202-203
203	480932,863	2242888,711	6,9	19°41'44''	203-214
214	480939,358	2242891,036	159,63	260°7'5''	214-215
215	480911,963	2242733,774	64,3	260°7'5''	215-216
216	480900,928	2242670,427	275,95	260°7'5''	216-217
217	480853,570	2242398,571	304,96	266°7'5''	217-218
218	480832,925	2242094,313	6	177°44'12''	218-201

Площадь земельного участка 4821 кв.м.

Трасса проектируемой ВЛ 10кВ, трасса проектируемого
нефтеборного трубопровода, монтажные площадки
забурирования, площадка под бытовки строителей : 4701/чзу1

Номер	X	Y	Расстояние	Угол	Направление
201	480826,928	2242094,550	32,01	177°44'46''	201-210
210	480794,939	2242095,809	47,62	266°7'7''	210-219
219	480791,716	2242048,302	581,19	356°6'57''	219-220
220	481371,576	2242008,934	382,05	323°6'57''	220-221
221	481677,163	2241779,626	320,29	293°6'57''	221-222
222	481802,907	2241485,052	287,45	317°6'58''	222-223
223	482013,531	2241289,439	5,99	271°7'44''	223-224
224	482013,649	2241283,451	306	181°8'15''	224-225
225	481707,710	2241277,376	31,98	271°8'15''	225-226
226	481708,345	2241245,402	306	1°8'1''	226-227
227	482014,285	2241251,457	21,82	271°8'13''	227-228
228	482014,718	2241229,642	80	1°8'17''	228-229
229	482094,702	2241231,231	16,03	91°8'11''	229-230
230	482094,384	2241247,259	48,32	1°6'18''	230-231
231	482142,697	2241248,191	2,1	81°10'8''	231-231
231	482143,020	2241250,270	30,28	112°19'17''	231-232
232	482131,520	2241278,280	1,74	102°52'59''	232-233
233	482131,133	2241279,972	37,39	181°6'45''	233-234
234	482093,749	2241279,246	31,98	91°8'16''	234-235
235	482093,114	2241311,215	43,33	181°8'13''	235-236
236	482049,789	2241310,355	291,28	137°6'57''	236-237
237	481836,358	2241508,576	322,51	113°6'57''	237-238
238	481709,744	2241805,188	35,63	143°6'59''	238-239
239	481681,246	2241826,572	50	53°6'55''	239-240
240	481711,256	2241866,564	100	143°6'56''	240-241
241	481631,271	2241926,584	50	233°6'58''	241-242
242	481601,261	2241886,591	268,99	143°6'56''	242-243
243	481386,108	2242048,040	553,05	176°6'57''	243-244
244	480834,332	2242085,501	8,75	86°7'20''	244-211
211	480834,924	2242094,235	2	177°45'55''	211-218

218	480832,925	2242094,313	6	177°44'12''	218-201
-----	------------	-------------	---	-------------	---------

Площадь земельного участка 86179 кв.м.

Таблица координат, длин линий и азимутов

Трасса проектируемой ВЛ

Трасса проектируемого нефтесборного трубопровода : ЗУ1(6)

Номер	X	Y	Расстояние	Угол	Направление
245	482150,206	2241248,337	34,31	112°18'32''	245-246
246	482137,183	2241280,076	5,97	180°59'19''	246-247
247	482131,215	2241279,973	1,71	282°53'30''	247-248
248	482131,597	2241278,304	32,52	292°18'52''	248-249
249	482143,946	2241248,216	6,26	1°6'26''	249-245

Площадь земельного участка 200 кв.м.

Таблица координат, длин линий и азимутов

Трасса проектируемой ВЛ

Трасса проектируемого нефтесборного трубопровода : ЗУ1(8)

Номер	X	Y	Расстояние	Угол	Направление
250	482180,360	2241256,926	12,05	90°0'0''	250-251
251	482180,360	2241268,975	11,19	111°48'11''	251-252
252	482176,204	2241279,364	1,54	106°10'10''	252-253
253	482175,774	2241280,847	12,08	181°7'27''	253-254
254	482163,698	2241280,610	4,48	280°32'42''	254-286
286	482164,518	2241276,205	9,85	281°50'21''	286-287
287	482166,539	2241266,564	8,88	278°45'39''	287-288
288	482167,891	2241257,791	1,12	262°52'7''	288-289
289	482167,752	2241256,680	12,61	1°7'4''	289-250

Площадь земельного участка 317 кв.м.

Таблица координат, длин линий и азимутов

Трасса проектируемой ВЛ

Трасса проектируемого нефтесборного трубопровода : 171/чзу1

Номер	X	Y	Расстояние	Угол	Направление
255	482268,345	2241262,056	1,94	135°38'54''	255-256
256	482266,960	2241263,410	27,77	141°41'52''	256-257
257	482245,170	2241280,620	2,39	139°56'33''	257-258
258	482243,342	2241282,157	67,5	181°6'37''	258-259
259	482175,857	2241280,849	1,52	286°10'5''	259-260
260	482176,280	2241279,390	11,2	291°48'5''	260-261
261	482180,440	2241268,990	12,06	270°0'0''	261-262
262	482180,440	2241256,927	2,51	270°0'0''	262-263
263	482180,440	2241254,420	5,82	290°32'40''	263-264
264	482182,484	2241248,966	75,08	1°6'56''	264-265
265	482257,546	2241250,428	15,87	47°7'0''	265-255

Площадь земельного участка 2519 кв.м.

Таблица координат, длин линий и азимутов

Трасса проектируемой ВЛ

Трасса проектируемого нефтесборного трубопровода : 3У1(7)

Номер	X	Y	Расстояние	Угол	Направление
266	482277,227	2241271,622	32	137°6'15''	266-267
267	482253,781	2241293,406	15,22	227°8'25''	267-268
268	482243,427	2241282,248	2,38	318°52'55''	268-269
269	482245,221	2241280,682	27,77	321°41'50''	269-270
270	482267,013	2241263,470	1,94	315°38'51''	270-271
271	482268,400	2241262,114	12,97	47°7'37''	271-266

Площадь земельного участка 450 кв.м.

Таблица координат, длин линий и азимутов

Трасса проектируемой ВЛ

Трасса проектируемого нефтесборного трубопровода : 4708/чзу1

Номер	X	Y	Расстояние	Угол	Направление
272	482277,283	2241271,679	6	47°7'15''	272-273
273	482281,365	2241276,075	32	137°5'49''	273-274
274	482257,925	2241297,859	6	227°6'21''	274-275
275	482253,839	2241293,461	32	317°6'16''	275-272

Площадь земельного участка 192 кв.м.

Таблица координат, длин линий и азимутов

Трасса проектируемой ВЛ

Трасса проектируемого нефтесборного трубопровода : 243/чзу1

Номер	X	Y	Расстояние	Угол	Направление
273	482281,365	2241276,075	32	137°5'49''	273-274
274	482257,925	2241297,859	20,17	47°7'2''	274-276
276	482271,652	2241312,640	188,27	6°8'0''	276-277
277	482458,846	2241332,756	166,68	279°6'26''	277-278
278	482485,229	2241168,179	30,99	189°12'38''	278-279
279	482454,641	2241163,219	136,25	99°7'17''	279-280
280	482433,041	2241297,750	134,23	186°6'58''	280-281
281	482299,580	2241283,449	64,89	311°30'40''	281-282
282	482342,586	2241234,859	7,98	217°43'12''	282-283
283	482336,274	2241229,977	70,04	131°32'20''	283-284
284	482289,827	2241282,404	2,89	186°6'27''	284-285
285	482286,958	2241282,097	8,22	227°6'54''	285-273

Площадь земельного участка 11056 кв.м.

Таблица координат, длин линий и азимутов

Трасса проектируемой ВЛ

Трасса проектируемого нефтесборного трубопровода : 349/чзу1

Номер	X	Y	Расстояние	Угол	Направление
246	482137,183	2241280,076	26,52	1°9'13''	246-254
254	482163,698	2241280,610	4,48	280°32'42''	254-286

286	482164,518	2241276,205	9,85	281°50'21''	286-287
287	482166,539	2241266,564	8,88	278°45'39''	287-288
288	482167,891	2241257,791	1,12	262°52'7''	288-289
289	482167,752	2241256,680	20,71	181°6'53''	289-290
290	482147,042	2241256,277	25,76	112°30'8''	290-246

Площадь земельного участка 572 кв.м.

1.4 Дополнительная нормативная документация

Настоящий том разработан с учетом требований следующих документов:

- «Методические указания по созданию цифровых топографических карт и маркшейдерских планов»;

- Закон РФ от 10.01.2002 г. № 7-ФЗ «Об охране окружающей среды»;

- Приказ Госкомэкологии от 16.05.2000 г. № 372 «Положение об оценке воздействия намечаемой хозяйственной и иной деятельности на окружающую среду Российской Федерации»;

- Постановление Правительства РФ от 16 февраля 2008 г. № 87 «О составе разделов проектной документации и требованиях к их содержанию»;

- СН 459-74 «Нормы отвода земель для нефтяных и газовых скважин»;

- СНиП 2.05.06-85 «Магистральные трубопроводы»;

- Правила по технике безопасности на топографо-геодезических работах. ПТБ-88. - М.: «Недра». 1988 г.

- Приказ РТН 12.03.2013 г. № 101 «Правила безопасности в нефтяной и газовой промышленности»;

- СНиП 2.07.01-89* «Градостроительство. Планировка и застройка городских и сельских поселений»;

- СНиП 2.02.01-83* «Основание зданий и сооружений»;

- СНиП 2.04.03-85 «Канализация. наружные сети и сооружения»;

- СНиП 2.04.02-84* «Водоснабжение. Наружные сети и сооружения»;

- СНиП 2.06.15-85 «Инженерная защита территорий от затопления и подтопления»;

- СНиП 32.01-95 «Железные дороги колеи 1520 мм»;

- СНиП 2.05.02-85 «Автомобильные дороги»;

- СП 11-102-97 «Инженерно-экологические изыскания для строительства»;

- СП 11-103-97 «Инженерно-гидрометеорологические изыскания для строительства».

М. Госстрой России. 1997 г.;

- СанПиН 2.2.1/2.1.1.1200-03 «Санитарно-защитные зоны и санитарная классификация предприятий, сооружений и иных объектов»;

- СанПин 2.1.4.1110-02 «Зоны санитарной охраны источников водоснабжения и водопроводов питьевого назначения»;
- СанПиН 2971-84 «Санитарные правила и нормы защиты населения от воздействия электрического поля, создаваемого воздушными линиями электропередачи (ВЛ) переменного тока промышленной частоты»;
- СНиП 11-04-2003 «Инструкция о порядке разработки, согласования, экспертизы и утверждения градостроительной документации» и др.
- Постановление Правительства РФ от 12 мая 2017 г. №564 «Об утверждении Положения о составе и содержании проектов планировки территории, предусматривающих размещение одного или нескольких линейных объектов.»